

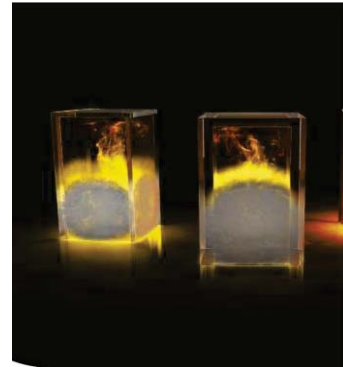
## Brandglas



### Fakta

#### Produkttyp

Brandklassade fönster och glaspartier.  
Typgodkänd för brand från båda sidor.



#### Ljudvärde

System 100 EI60 Fast karm, 2-glas
System 200 EI60 Invändigt glasparti
<b>System 300 EW30 Fast karm, 2-glas</b>
System 400 EW30 Invändigt glasparti
System 500 EI30 Fast karm, 2-glas
System 600 EI30 Invändigt glasparti
System 700 EI60 Sidhängt inåtgående, 2-glas
System 800 EI30 Sidhängt inåtgående, 2-glas
System 900 EW30 Sidhängt inåtgående, 2-glas
System 1000 EI60 Fast karm, 3-glas
System 1100 EI30 Fast karm, 3-glas
System 1200 EW30 Fast karm, 3-glas
System 1300 EI60 Sidhängt inåtgående, 3-glas
System 1400 EI30 Sidhängt inåtgående, 3-glas
System 1500 EW30 Sidhängt inåtgående, 3-glas

Rw (dB)	Rw+C (dB)	Rw+Ctr (dB)
43	42	38
41		
<b>38</b>	<b>37</b>	<b>33</b>
36		
39	38	34
38		
43	42	38
39	38	34
38	37	33
44	43	39
44	43	39
42	41	37
44	43	39
44	43	39
42	41	37

#### U-värde/Lt/G

System 100 EI60 Fast karm, 2-glas
<b>System 300 EW30 Fast karm, 2-glas</b>
System 500 EI30 Fast karm, 2-glas
System 700 EI60 Sidhängt inåtgående, 2-glas
System 800 EI30 Sidhängt inåtgående, 2-glas
System 900 EW30 Sidhängt inåtgående, 2-glas
System 1000 EI60 Fast karm, 3-glas
System 1100 EI30 Fast karm, 3-glas
System 1200 EW30 Fast karm, 3-glas
System 1300 EI60 Sidhängt inåtgående, 3-glas
System 1400 EI30 Sidhängt inåtgående, 3-glas
System 1500 EW30 Sidhängt inåtgående, 3-glas

U-värde	Lt-värde%	G-värde %
1,3-1,6	71	50
<b>1,3-1,6</b>	<b>76</b>	<b>53</b>
1,3-1,6	74	52
1,5-1,8	71	50
1,5-1,8	74	52
1,5-1,8	76	53
0,8/1,0	67	44
0,8/1,0	67	44
0,8/1,0	68	45
0,8/1,0	67	44
0,8/1,0	67	44
0,8/1,0	68	45

U-värdet är beräknat enligt standard EN 10077-2/3, EN 10077-1/2 och EN 673-1  
Ljudvärde/Lt/G är uppgifter från vår glasleverantör Pilkinton.

Vi reserverar oss mot fel, rätt till ändringar förbehålles.