

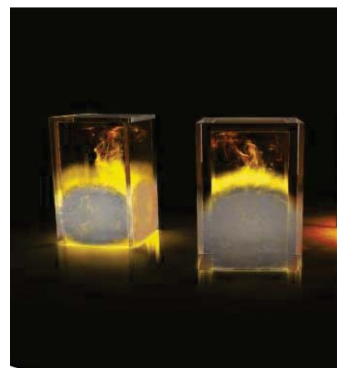
Brandglas



Fakta

Produkttyp

Brandklassade fönster och glaspartier.
Typgodkänd för brand från båda sidor.



Ljudvärde

System 100 EI60 Fast karm, 2-glas	
System 200 EI60 Invändigt glasparti	
System 300 EW30 Fast karm, 2-glas	
System 400 EW30 Invändigt glasparti	
System 500 EI30 Fast karm, 2-glas	
System 600 EI30 Invändigt glasparti	
System 700 EI60 Sidhängt inåtgående, 2-glas	
System 800 EI30 Sidhängt inåtgående, 2-glas	
System 900 EW30 Sidhängt inåtgående, 2-glas	
System 1000 EI60 Fast karm, 3-glas	
System 1100 EI30 Fast karm, 3-glas	
System 1200 EW30 Fast karm, 3-glas	
System 1300 EI60 Sidhängt inåtgående, 3-glas	
System 1400 EI30 Sidhängt inåtgående, 3-glas	
System 1500 EW30 Sidhängt inåtgående, 3-glas	

Rw (dB)	Rw+C (dB)	Rw+Ctr (dB)
43	42	38
41		
38	37	33
36		
39	38	34
38		
43	42	38
39	38	34
38	37	33
44	43	39
44	43	39
42	41	37
44	43	39
44	43	39
42	41	37

U-värde/Lt/G

System 100 EI60 Fast karm, 2-glas	
System 300 EW30 Fast karm, 2-glas	
System 500 EI30 Fast karm, 2-glas	
System 700 EI60 Sidhängt inåtgående, 2-glas	
System 800 EI30 Sidhängt inåtgående, 2-glas	
System 900 EW30 Sidhängt inåtgående, 2-glas	
System 1000 EI60 Fast karm, 3-glas	
System 1100 EI30 Fast karm, 3-glas	
System 1200 EW30 Fast karm, 3-glas	
System 1300 EI60 Sidhängt inåtgående, 3-glas	
System 1400 EI30 Sidhängt inåtgående, 3-glas	
System 1500 EW30 Sidhängt inåtgående, 3-glas	

U-värde	Lt-värde%	G-värde %
1,3-1,6	71	50
1,3-1,6	76	53
1,3-1,6	74	52
1,5-1,8	71	50
1,5-1,8	74	52
1,5-1,8	76	53
0,8/1,0	67	44
0,8/1,0	67	44
0,8/1,0	68	45
0,8/1,0	67	44
0,8/1,0	67	44
0,8/1,0	68	45

U-värdet är beräknat enligt standard EN 10077-2/3, EN 10077-1/2 och EN 673-1
Ljudvärde/Lt/G är uppgifter från vår glasleverantör Pilkinton.

Vi reserverar oss mot fel, rätt till ändringar förbehålles.