

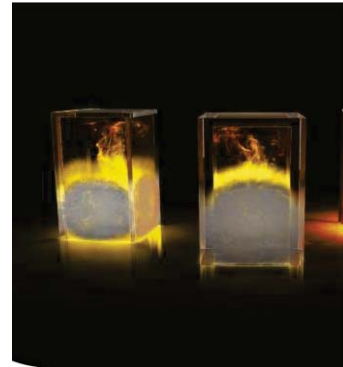
## Brandglas



### Fakta

#### Produkttyp

Brandklassade fönster och glaspartier.  
Typgodkänd för brand från båda sidor.



#### Ljudvärde

	Rw (dB)	Rw+C (dB)	Rw+Ctr (dB)
System 100 EI60 Fast karm, 2-glas	43	42	38
System 200 EI60 Invändigt glasparti	41		
System 300 EW30 Fast karm, 2-glas	38	37	33
System 400 EW30 Invändigt glasparti	36		
System 500 EI30 Fast karm, 2-glas	39	38	34
System 600 EI30 Invändigt glasparti	38		
System 700 EI60 Sidhängt inåtgående, 2-glas	43	42	38
System 800 EI30 Sidhängt inåtgående, 2-glas	39	38	34
System 900 EW30 Sidhängt inåtgående, 2-glas	38	37	33
System 1000 EI60 Fast karm, 3-glas	44	43	39
System 1100 EI30 Fast karm, 3-glas	44	43	39
System 1200 EW30 Fast karm, 3-glas	42	41	37
<b>System 1300 EI60 Sidhängt inåtgående, 3-glas</b>	<b>44</b>	<b>43</b>	<b>39</b>
System 1400 EI30 Sidhängt inåtgående, 3-glas	44	43	39
System 1500 EW30 Sidhängt inåtgående, 3-glas	42	41	37

#### U-värde/Lt/G

	U-värde	Lt-värde%	G-värde %
System 100 EI60 Fast karm, 2-glas	1,3-1,6	71	50
System 300 EW30 Fast karm, 2-glas	1,3-1,6	76	53
System 500 EI30 Fast karm, 2-glas	1,3-1,6	74	52
System 700 EI60 Sidhängt inåtgående, 2-glas	1,5-1,8	71	50
System 800 EI30 Sidhängt inåtgående, 2-glas	1,5-1,8	74	52
System 900 EW30 Sidhängt inåtgående, 2-glas	1,5-1,8	76	53
System 1000 EI60 Fast karm, 3-glas	0,8/1,0	67	44
System 1100 EI30 Fast karm, 3-glas	0,8/1,0	67	44
System 1200 EW30 Fast karm, 3-glas	0,8/1,0	68	45
<b>System 1300 EI60 Sidhängt inåtgående, 3-glas</b>	<b>0,8/1,0</b>	<b>67</b>	<b>44</b>
System 1400 EI30 Sidhängt inåtgående, 3-glas	0,8/1,0	67	44
System 1500 EW30 Sidhängt inåtgående, 3-glas	0,8/1,0	68	45

U-värdet är beräknat enligt standard EN 10077-2/3, EN 10077-1/2 och EN 673-1  
Ljudvärde/Lt/G är uppgifter från vår glasleverantör Pilkinton.

Vi reserverar oss mot fel, rätt till ändringar förbehålles.